

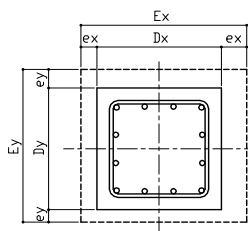
(財)日本建築センターによる一般評定「BCJ評定-ST0093-16」(平成28年9月16日付)

ベースパック柱脚工法における柱型寸法の最小・最大値一覧(角形鋼管用 I 型・II 型・P3・UB)

- 柱型寸法は下表に示す鉄筋本数および径を下回らないことを条件に、許容柱型寸法まで縮小および拡大することができる。
- 柱型寸法を縮小する場合は、アンカーボルト外側に基礎梁主筋を配筋出来ないことがあるため確認すること。
- 下表に示す数値以上の拡大を行う場合は、別途ご相談下さい。
- フープ筋のコンクリートかぶり厚は50mm以上、柱型天端と主筋頂部のかぶり厚は40mm以下とする。
- 柱型に基礎梁天端あるいはフーチング天端からの50mm(I 型Lシリーズは300mm)を超える立ち上がりがないこと。
- 特Cフレームの最小寸法は、フープ筋の折り曲げフックとフレームポストの干渉がない場合は標準フレームの最小寸法とすることができる。

※ 鉄骨柱心とコンクリート柱型心が一致した場合

型式	ベースパック記号	立上り筋	フープ筋	標準フレーム				特Cフレーム					
				標準寸法 (mm)	柱型寸法変更許容量(mm)		許容柱型寸法(mm)*		標準寸法 (mm)	柱型寸法変更許容量(mm)		許容柱型寸法(mm)*	
					ex(=ey)	Ex(=Ey)	最小	最大		ex(=ey)	Ex(=Ey)	最小	最大
				Dx(=Dy)	片側縮小	片側拡大		Dx(=Dy)	片側縮小	片側拡大	最小	最大	
I 型	15-12V	12-D16	D13@100	500	0	35	500	570					
	17-12V	12-D19	D13@100	530	0	45	530	620					
	20-09V	12-D16	D13@100	560	0	45	560	650					
	20-12V	12-D19	D13@100	560	0	60	560	680					
	25-09V	12-D19	D13@100	610	0	75	610	760					
	25-12V	12-D19	D13@100	630	0	80	630	790					
	25-16V	12-D19	D13@100	620	-10	125	600	870	640	0	115	640	870
	30-09V	12-D22	D13@100	680	0	80	680	840					
	30-12V	12-D22	D13@100	700	-15	105	670	910	710	0	100	710	910
	30-16V	12-D22	D13@100	710	-20	135	670	980	710	0	135	710	980
30-19V	12-D22	D13@100	740	-10	135	720	1010	740	0	135	740	1010	
II 型	35-16R	12-D25	D13@100	800	-10	160	780	1120	840	-15	140	810	1120
	35-19R	12-D25	D13@100	800	0	160	800	1120	840	-20	140	800	1120
	35-22R	16-D22	D13@100	800	0	180	800	1160	830	-15	165	800	1160
	40-16R	12-D25	D13@100	870	-10	180	850	1230	910	-15	160	880	1230
	40-19R	16-D22	D13@100	870	-10	180	850	1230	900	-10	165	880	1230
	40-22R	16-D25	D13@100	900	0	145	900	1190	910	-5	140	900	1190
	40-25R	16-D25	D13@100	900	0	165	900	1230	910	-5	160	900	1230
	45-19R	16-D25	D13@100	950	0	145	950	1240	960	-5	140	950	1240
	45-22R	20-D25	D13@100	1000	0	130	1000	1260	1000	0	130	1000	1260
	45-25R	24-D25	D13@100	1000	0	130	1000	1260	1000	0	130	1000	1260
	50-19R	20-D25	D13@100	1000	0	130	1000	1260	1030	-15	115	1000	1260
	50-22R	24-D25	D16@100	1050	0	190	1050	1430	1050	0	190	1050	1430
	50-25R	24-D25	D16@100	1050	0	210	1050	1470	1050	0	210	1050	1470
	55-19R	24-D25	D16@100	1100	0	175	1100	1450	1100	0	175	1100	1450
	55-22R	24-D25	D16@100	1100	0	205	1100	1510	1120	0	195	1120	1510
55-25R	32-D25	D16@100	1100	0	225	1100	1550	1100	0	225	1100	1550	
P3	35-16P3	12-D25	D13@100	800	0	160	800	1120	840	-20	140	800	1120
	35-19P3	16-D22	D13@100	800	0	180	800	1160	830	-15	165	800	1160
	40-16P3	16-D22	D13@100	870	-10	180	850	1230	900	-10	165	880	1230
	40-19P3	16-D25	D13@100	900	0	145	900	1190	910	-5	140	900	1190
	45-16P3	16-D25	D13@100	950	0	145	950	1240	960	-5	140	950	1240
	45-19P3	20-D25	D13@100	1000	0	130	1000	1260	1000	0	130	1000	1260
	50-22P3	24-D25	D16@100	1050	0	190	1050	1430	1050	0	190	1050	1430
UB	35-16UB	16-D22	D13@100	800	0	180	800	1160					
	35-19UB	16-D22	D13@100	800	0	215	800	1230					
	35-22UB	16-D25	D13@100	850	0	135	850	1120					
	40-16UB	16-D25	D13@100	900	0	145	900	1190					
	40-19UB	16-D25	D13@100	900	0	165	900	1230					
	40-22UB	20-D25	D13@100	920	0	155	920	1230					
	45-16UB	20-D25	D13@100	1000	0	130	1000	1260					
	45-19UB	20-D25	D13@100	1000	0	130	1000	1260					
	45-22UB	24-D25	D13@100	1000	0	130	1000	1260					
50-19UB	24-D25	D16@100	1050	0	210	1050	1470						
55-19UB	32-D25	D16@100	1100	0	225	1100	1550						



柱脚の設計及び施工にあたっては「総合カタログ」、「設計ハンドブック」、「設計施工標準図」に基づいて実施して下さい。

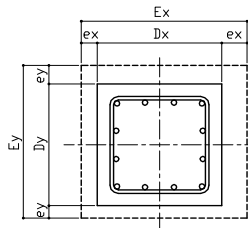
(財)日本建築センターによる一般評定「BCJ評定-ST0093-16」(平成28年9月16日付)

ベースパック柱脚工法における柱型寸法の最小・最大値一覧(円形鋼管用)

- 柱型寸法は下表に示す鉄筋本数および径を下回らないことを条件に、許容柱型寸法まで縮小および拡大することができる。
- 柱型寸法を縮小する場合は、アンカーボルト外側に基礎梁主筋を配筋出来ないことがあるため確認すること。
- 下表に示す数値以上の拡大を行う場合は、別途ご相談下さい。
- フープ筋のコンクリートかぶり厚は50mm以上、柱型天端と主筋頂部のかぶり厚は40mm以下とする。
- 柱型に基礎梁天端あるいはフーチング天端からの50mmを超える立ち上がりがないこと。

※ 鉄骨柱心とコンクリート柱型心が一致した場合

型式	ベースパック記号	立上り筋	フープ筋	標準フレーム				
				標準寸法 (mm)	柱型寸法変更許容量(mm)		許容柱型寸法(mm)*	
					ex(=ey)		Ex(=Ey)	
Dx(=Dy)		片側縮小	片側拡大	最小	最大			
円形鋼管用	216-13V2/10V3	12-D16	D13@100	540	0	45	540	630
	216-16V2/13V3	12-D19	D13@100	540	0	60	540	660
	267-13V2/09V3	12-D19	D13@100	590	0	60	590	710
	267-16V2/13V3	12-D19	D13@100	580	-10	130	560	840
	318-13V2/09V3	12-D19	D13@100	610	-5	115	600	840
	318-16V2/13V3	12-D19	D13@100	610	-5	115	600	840
	318-25V2/19V3	12-D22	D13@100	690	-5	160	680	1010
	355-13V2/10V3	16-D19	D13@100	700	-10	110	680	920
	355-16V2/13V3	16-D19	D13@100	710	-15	120	680	950
	355-22V2/16V3	20-D19	D13@100	720	0	145	720	1010
	406-13V2/10V3	16-D19	D13@100	750	-5	105	740	960
	406-19V2/13V3	16-D19	D13@100	760	-10	165	740	1090
	406-22V2/16V3	20-D19	D13@100	760	-5	185	750	1130
	406-25V2/19V3	20-D19	D13@100	800	0	195	800	1190
	457-13V2/10V3	20-D19	D13@100	790	-15	110	760	1010
	457-19V2/13V3	20-D22	D13@100	800	-10	105	780	1010
	457-25V2/19V3	20-D22	D13@100	930	0	150	930	1230
	457-36V2/28V3	24-D22	D13@100	980	0	140	980	1260
	508-14V2/10V3	20-D19	D13@100	860	-10	165	840	1190
	508-22V2/16V3	24-D22	D13@100	920	0	170	920	1260
	508-32V2/22V3	24-D22	D13@100	1000	0	130	1000	1260
	508-40V2/32V3	28-D22	D16@100	1050	0	215	1050	1480
	558-16V2/13V3	20-D22	D13@100	900	0	180	900	1260
	558-28V2/22V3	24-D22	D16@100	1050	0	200	1050	1450
	558-36V2/28V3	28-D22	D16@100	1100	0	210	1100	1520
	609-22V2/16V3	24-D22	D16@100	1000	0	230	1000	1460
	609-28V2/22V3	28-D22	D16@100	1100	0	230	1100	1560
	609-36V2/25V3	24-D25	D16@100	1150	0	205	1150	1560
	660-28V2/22V3	28-D22	D16@100	1150	0	215	1150	1580
	711-28V2/22V3	28-D25	D16@100	1250	0	165	1250	1580
	762-25V2/19V3	28-D25	D16@100	1270	0	155	1270	1580
	812-22V2/19V3	32-D25	D16@100	1350	0	225	1350	1800



柱脚の設計及び施工にあたっては「総合カタログ」、「設計ハンドブック」、「設計施工標準図」に基づいて実施して下さい。

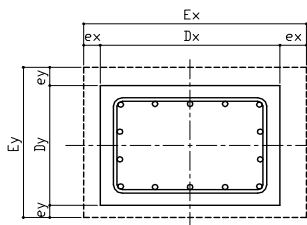
(財)日本建築センターによる一般評定「BCJ評定-ST0093-16」(平成28年9月16日付)

ベースパック柱脚工法における柱型寸法の最小・最大値一覧(H形鋼用)

- 柱型寸法は下表に示す鉄筋本数および径を下回らないことを条件に、許容柱型寸法まで縮小および拡大することができる。
- 柱型寸法を縮小する場合は、アンカーボルト外側に基礎梁主筋を配筋出来ないことがあるため確認すること。
- 下表に示す数値以上の拡大を行う場合は、別途ご相談下さい。
- フープ筋のコンクリートかぶり厚は50mm以上、柱型天端と主筋頂部のかぶり厚は40mm以下とする。
- 柱型に基礎梁天端あるいはフーチング天端からの50mmを超える立ち上がりがないこと。

※ 鉄骨柱心とコンクリート柱型心が一致した場合

型式	ベースパック記号	立上り筋	フープ筋	標準寸法(mm)		柱型寸法変更許容量(mm)				許容柱型寸法(mm)*			
				強軸 Dx	弱軸 Dy	強軸 ex		弱軸 ey		強軸 Ex		弱軸 Ey	
						片側縮小	片側拡大	片側縮小	片側拡大	最小	最大	最小	最大
H形鋼用	H1515-10V2	12-D16	D13@100	560	450	0	35	0	35	560	630	450	520
	H1717-11V2	12-D16	D13@100	580	460	0	35	0	35	580	650	460	530
	H2015-09V2	12-D16	D13@100	610	500	0	35	0	35	610	680	500	570
	H2020-12V2	12-D16	D13@100	610	500	0	35	0	35	610	680	500	570
	H2512-09V2	12-D16	D13@100	660	460	0	35	0	35	660	730	460	530
	H2517-11V2	12-D16	D13@100	660	460	0	35	0	35	660	730	460	530
	H2525-14V2	12-D19	D13@100	660	550	0	60	0	60	660	780	550	670
	H3015-09V2	10-D19	D13@100	680	490	0	80	0	100	680	840	490	690
	H3020-12V2	10-D19	D13@100	680	490	0	80	0	100	680	840	490	690
	H3030-15V2	14-D19	D13@100	690	590	0	75	0	115	690	840	590	820
	H3517-11V2	12-D19	D13@100	770	540	0	120	0	115	770	1010	540	770
	H3525-14V2	12-D19	D13@100	770	540	0	120	0	115	770	1010	540	770
	H3535-19V2	14-D22	D13@100	780	640	0	115	0	165	780	1010	640	970
	H4020-19V2	12-D19	D13@100	820	490	0	95	0	135	820	1010	490	760
	H4030-16V2	12-D22	D13@100	830	590	0	90	0	165	830	1010	590	920
	H4040-21V2	16-D22	D13@100	830	700	0	90	0	155	830	1010	700	1010
	H4040-28V2	22-D22	D13@100	930	790	0	165	0	205	930	1260	790	1200
	H4520-25V2	12-D22	D13@100	890	490	0	185	0	185	890	1260	490	860
	H4530-18V2	14-D22	D13@100	890	590	0	185	0	185	890	1260	590	960
	H5020-25V2	12-D22	D13@100	950	490	0	155	0	185	950	1260	490	860
	H5030-19V2	14-D22	D13@100	950	590	0	155	0	165	950	1260	590	920
	H5030-22V2	14-D25	D13@100	950	600	0	155	0	180	950	1260	600	960
	H6030-32V2	18-D25	D16@100	1100	640	0	230	0	230	1100	1560	640	1100
	H7030-28V2	18-D25	D16@100	1200	640	0	190	0	230	1200	1580	640	1100
	H8030-26V2	18-D25	D16@100	1290	640	0	235	0	230	1290	1760	640	1100
	H9030-28V2	24-D25	D16@90	1400	640	0	230	0	230	1400	1860	640	1100
	H2020-12V2Q	12-D19	D13@100	610	500	0	35	0	35	610	680	500	570
	H2525-14V2Q	14-D19	D13@100	660	550	0	60	0	60	660	780	550	670
	H3020-12V2Q	12-D19	D13@100	680	490	0	110	0	100	680	900	490	690
	H3030-15V2Q	14-D22	D13@100	690	590	0	125	0	120	690	940	590	830
	H3525-14V2Q	14-D19	D13@100	770	540	0	120	0	115	770	1010	540	770
	H3535-19V2Q	18-D22	D13@100	780	640	0	115	0	165	780	1010	640	970
	H4020-19V2Q	12-D22	D13@100	830	490	0	90	0	135	830	1010	490	760
	H4030-16V2Q	14-D22	D13@100	830	590	0	90	0	165	830	1010	590	920
	H4040-21V2Q	20-D22	D13@100	830	700	0	90	0	155	830	1010	700	1010
	H4040-28V2Q	22-D25	D13@100	910	770	0	175	0	220	910	1260	770	1210
	H4520-25V2Q	14-D22	D13@100	890	490	0	185	0	185	890	1260	490	860
	H4530-18V2Q	12-D25	D13@100	890	600	0	185	0	180	890	1260	600	960
	H5020-25V2Q	14-D22	D13@100	950	490	0	155	0	185	950	1260	490	860
	H5030-19V2Q	14-D25	D13@100	950	600	0	155	0	160	950	1260	600	920
	H5030-22V2Q	16-D25	D13@100	950	600	0	155	0	180	950	1260	600	960
	H6030-32V2Q	24-D25	D16@100	1160	700	0	200	0	200	1160	1560	700	1100
	H7030-28V2Q	24-D25	D16@100	1260	700	0	200	0	200	1260	1660	700	1100
	H8030-26V2Q	24-D25	D16@100	1350	840	0	205	0	130	1350	1760	840	1100
	H2020-12V3	12-D19	D13@100	610	500	0	45	0	45	610	700	500	590
H2525-14V3	12-D22	D13@100	680	550	0	75	0	75	680	830	550	700	
H3020-12V3	10-D19	D13@100	710	490	0	65	0	115	710	840	490	720	
H3030-15V3	12-D22	D13@100	720	590	0	135	0	135	720	990	590	860	
H3525-14V3	12-D19	D13@100	790	540	0	110	0	165	790	1010	540	870	
H3535-19V3	16-D22	D13@100	820	680	0	170	0	165	820	1160	680	1010	
H4020-22V3	12-D22	D13@100	830	490	0	215	0	220	830	1260	490	930	
H4030-16V3	12-D22	D13@100	830	590	0	165	0	165	830	1160	590	920	
H4040-21V3	16-D25	D13@100	930	780	0	165	0	210	930	1260	780	1200	
H4520-25V3	14-D22	D13@100	900	520	0	180	0	235	900	1260	520	990	
H4530-18V3	16-D22	D13@100	890	640	0	185	0	160	890	1260	640	960	
H5020-25V3	12-D25	D13@100	990	530	0	135	0	235	990	1260	530	1000	
H5030-19V3	14-D25	D13@100	990	600	0	135	0	215	990	1260	600	1030	
H5030-28V3	18-D25	D16@100	1050	700	0	135	0	200	1050	1320	700	1100	
H3030-15VS	12-D19	D13@100	540	540	0	0	0	0	540	540	540	540	
H3525-14VS	12-D19	D13@100	600	510	0	0	0	15	600	600	510	540	
H3535-19VS	12-D19	D13@100	600	600	0	0	0	0	600	600	600	600	
H4030-16VS	12-D22	D13@100	790	700	0	20	0	50	790	830	700	800	
H4040-21VS	12-D22	D13@100	710	710	0	60	0	60	710	830	710	830	
H4530-18VS	14-D22	D13@100	840	700	0	20	0	50	840	880	700	800	



柱脚の設計及び施工にあたっては「総合カタログ」、「設計ハンドブック」、「設計施工標準図」に基づいて実施して下さい。

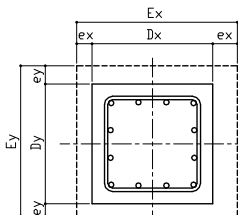
(財)日本建築センターによる一般評定「BCJ評定-ST0093-13」(平成26年8月22日付)

ベースパック柱脚工法における柱型寸法の最小・最大値一覧(角形鋼管用 I 型・II 型・P3、円形鋼管用)

- 柱型寸法は下表に示す鉄筋本数および径を下回らないことを条件に、許容柱型寸法まで縮小および拡大することができる。
- 柱型寸法を縮小する場合は、アンカーボルト外側に基礎梁主筋を配筋出来ないことがあるため確認すること。
- 下表に示す数値以上の拡大を行う場合は、別途ご相談下さい。
- フープ筋のコンクリートかぶり厚は50mm以上、柱型天端と主筋頂部のかぶり厚は40mm以下とする。
- 柱型に基礎梁天端あるいはフーチング天端からの50mm(I 型Lシリーズは300mm)を超える立ち上がりがないこと。

※ 鉄骨柱心とコンクリート柱型心が一致した場合

種別	ベースパック記号	立上り筋	フープ筋	標準フレーム					特Aまたは特Cフレーム						
				標準寸法(mm)		柱型寸法変更許容量(mm)		許容柱型寸法(mm)※		標準寸法(mm)		柱型寸法変更許容量(mm)		許容柱型寸法(mm)※	
				Dx(=Dy)		片側縮小	片側拡大	最小	最大	Dx(=Dy)		片側縮小	片側拡大	最小	最大
I 型	15-12R	8-D13	D10@100	460	0	95	460	650							
	17-12R	8-D16	D10@100	500	0	105	500	710							
	20-09R	8-D13	D10@100	550	0	80	550	710							
	20-12R	8-D16	D10@100	550	0	80	550	710							
	25-09R	8-D16	D13@150	620	-10	95	600	810	650	0	80	650	810		
	25-12R	8-D16	D13@150	620	-10	110	600	840	650	0	95	650	840		
	25-16R	8-D19	D13@150	630	-15	105	600	840	650	0	95	650	840		
	30-09R	8-D16	D13@150	700	0	70	700	840	720	0	60	720	840		
	30-12R	8-D19	D13@150	700	0	70	700	840	720	0	60	720	840		
	30-16R	8-D22	D13@150	730	-15	55	700	840	730	0	55	730	840		
30-19R	12-D22	D13@150	730	0	55	730	840	740	0	50	740	840			
II 型	35-16R	12-D25	D13@100	800	-10	160	780	1120	840	-25	140	790	1120		
	35-19R	12-D25	D13@100	800	0	160	800	1120	840	-20	140	800	1120		
	35-22R	16-D22	D13@100	800	0	180	800	1160	830	-15	165	800	1160		
	40-16R	12-D25	D13@100	870	-10	180	850	1230	910	-25	160	860	1230		
	40-19R	16-D22	D13@100	870	-10	180	850	1230	900	-20	165	860	1230		
	40-22R	16-D25	D13@100	900	0	145	900	1190	910	-5	140	900	1190		
	45-19R	16-D25	D13@100	950	0	145	950	1240	960	-5	140	950	1240		
	45-22R	20-D25	D13@100	1000	0	130	1000	1260	1000	0	130	1000	1260		
	50-19R	20-D25	D13@100	1000	0	130	1000	1260	1030	-15	115	1000	1260		
	50-22R	24-D25	D16@100	1050	0	190	1050	1430	1050	0	190	1050	1430		
55-19R	24-D25	D16@100	1100	0	175	1100	1450	1100	0	175	1100	1450			
55-22R	24-D25	D16@100	1100	0	205	1100	1510	1120	0	195	1120	1510			
P3	35-16P3	12-D25	D13@100	800	0	160	800	1120	840	-20	140	800	1120		
	35-19P3	16-D22	D13@100	800	0	180	800	1160	830	-15	165	800	1160		
	40-16P3	16-D22	D13@100	870	-10	180	850	1230	900	-20	165	860	1230		
	40-19P3	16-D25	D13@100	900	0	145	900	1190	910	-5	140	900	1190		
	45-16P3	16-D25	D13@100	950	0	145	950	1240	960	-5	140	950	1240		
	45-19P3	20-D25	D13@100	1000	0	130	1000	1260	1000	0	130	1000	1260		
	50-22P3	24-D25	D16@100	1050	0	190	1050	1430	1050	0	190	1050	1430		
55-19P3	24-D25	D16@100	1100	0	175	1100	1450	1100	0	175	1100	1450			
55-22P3	24-D25	D16@100	1100	0	205	1100	1510	1120	0	195	1120	1510			
円形鋼管用	216-13F2/10F3	12-D16	D13@150	540	0	95	540	730							
	216-16F2/13F3	12-D16	D13@150	540	0	110	540	760							
	267-13F2/09F3	12-D19	D13@150	590	0	110	590	810							
	267-16F2/13F3	12-D19	D13@150	580	-10	130	560	840							
	318-13F2/09F3	12-D19	D13@150	610	-5	115	600	840							
	318-16F2/13F3	12-D19	D13@150	610	-5	115	600	840							
	318-25F2/19F3	12-D22	D13@125	690	-5	160	680	1010							
	355-13F2/10F3	16-D19	D13@125	700	-10	110	680	920							
	355-16F2/13F3	16-D19	D13@125	710	-15	120	680	950							
	355-22F2/16F3	20-D19	D13@125	720	0	145	720	1010							
	406-13F2/10F3	16-D19	D13@125	750	-5	105	740	960							
	406-19F2/13F3	16-D19	D13@100	760	-10	165	740	1090							
	406-22F2/16F3	20-D19	D13@100	760	-5	185	750	1130							
	406-25F2/19F3	20-D19	D13@100	800	0	195	800	1190							
	457-13F2/10F3	20-D19	D13@125	790	-15	110	760	1010							
	457-19F2/13F3	20-D22	D13@125	800	-10	105	780	1010							
	457-25F2/19F3	20-D22	D13@100	930	0	150	930	1230							
	457-36F2/28F3	24-D22	D13@100	980	0	140	980	1260							
	508-14F2/10F3	20-D19	D13@100	860	-10	165	840	1190							
	508-22F2/16F3	24-D22	D13@100	920	0	170	920	1260							
	508-32F2/22F3	24-D22	D13@100	1000	0	130	1000	1260							
	508-40F2/32F3	28-D22	D16@125	1050	0	215	1050	1480							
	558-16F2/13F3	20-D22	D13@100	900	0	180	900	1260							
	558-28F2/22F3	24-D22	D16@125	1050	0	200	1050	1450							
	558-36F2/28F3	28-D22	D16@125	1100	0	210	1100	1520							
	609-22F2/16F3	24-D22	D16@125	1000	0	230	1000	1460							
	609-28F2/22F3	28-D22	D16@125	1100	0	230	1100	1560							
	609-36F2/25F3	24-D25	D16@100	1150	0	205	1150	1560							
	660-28F2/22F3	28-D22	D16@125	1150	0	215	1150	1580							
	711-28F2/22F3	28-D25	D16@125	1250	0	165	1250	1580							
	762-25F2/19F3	28-D25	D16@125	1270	0	155	1270	1580							
812-22F2/19F3	32-D25	D16@100	1350	0	225	1350	1800								



柱脚の設計及び施工にあたっては「総合カタログ」、「設計ハンドブック」、「設計施工標準図」に基づいて実施して下さい。