

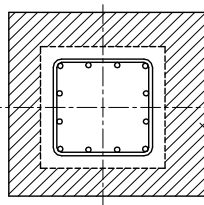
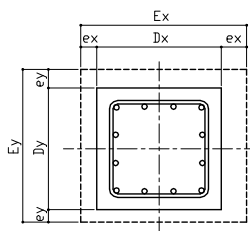
(財)日本建築センターによる一般評定「BCJ評定-ST0093-15」(平成28年1月6日付)

ベースパック柱脚工法における柱型寸法の最小・最大値一覧(角形鋼管用 I 型・II 型・P3・UB)

- 柱型寸法は下表に示す鉄筋本数および径を下回らないことを条件に、許容柱型寸法まで縮小および拡大することができる。
- 柱型寸法を縮小する場合は、アンカーボルト外側に基礎梁主筋を配筋出来ないことがあるため確認すること。
- 下表に示す数値以上の拡大を行う場合は、柱型拡大部に対して別途配筋を施す。
- フープ筋のコンクリートかぶり厚は50mm以上、柱型天端と主筋頂部のかぶり厚は40mm以下とする。
- 柱型に基礎梁天端あるいはフーチング天端からの50mm(I 型Lシリーズは300mm)を超える立ち上がりがないこと。
- 特Cフレームの最小寸法は、フープ筋の折り曲げフックとフレームポストの干渉がない場合は標準フレームの最小寸法とすることができる。

※ 鉄骨柱心とコンクリート柱型心が一致した場合

型式	ベースパック記号	立上り筋	フープ筋	標準フレーム				特Cフレーム						
				標準寸法 (mm)	柱型寸法変更許容量(mm)		許容柱型寸法(mm)*		標準寸法 (mm)	柱型寸法変更許容量(mm)		許容柱型寸法(mm)*		
				Dx(=Dy)	片側縮小 ex(=ey)	片側拡大	最小	最大	Dx(=Dy)	片側縮小 ex(=ey)	片側拡大	最小	最大	
I 型	15-12V	12-D16	D13@100	500	0	35	500	570	/					
	17-12V	12-D19	D13@100	530	0	45	530	620						
	20-09V	12-D16	D13@100	560	0	45	560	650						
	20-12V	12-D19	D13@100	560	0	60	560	680						
	25-09V	12-D19	D13@100	610	0	75	610	760						
	25-12V	12-D19	D13@100	630	0	80	630	790						
	25-16V	12-D19	D13@100	620	-10	125	600	870						
	30-09V	12-D22	D13@100	680	0	80	680	840						
	30-12V	12-D22	D13@100	700	-15	105	670	910						
	30-16V	12-D22	D13@100	710	-20	135	670	980						
30-19V	12-D22	D13@100	740	-10	135	720	1010							
II 型	35-16R	12-D25	D13@100	800	-10	160	780	1120	840	-25	140	790	1120	
	35-19R	12-D25	D13@100	800	0	160	800	1120	840	-20	140	800	1120	
	35-22R	16-D22	D13@100	800	0	180	800	1160	830	-15	165	800	1160	
	40-16R	12-D25	D13@100	870	-10	180	850	1230	910	-25	160	860	1230	
	40-19R	16-D22	D13@100	870	-10	180	850	1230	900	-20	165	860	1230	
	40-22R	16-D25	D13@100	900	0	145	900	1190	910	-5	140	900	1190	
	40-25R	16-D25	D13@100	900	0	165	900	1230						
	45-19R	16-D25	D13@100	950	0	145	950	1240	960	-5	140	950	1240	
	45-22R	20-D25	D13@100	1000	0	130	1000	1260	1000	0	130	1000	1260	
	45-25R	24-D25	D13@100	1000	0	130	1000	1260						
	50-19R	20-D25	D13@100	1000	0	130	1000	1260	1030	-15	115	1000	1260	
	50-22R	24-D25	D16@100	1050	0	190	1050	1430	1050	0	190	1050	1430	
	50-25R	24-D25	D16@100	1050	0	210	1050	1470						
	55-19R	24-D25	D16@100	1100	0	175	1100	1450	1100	0	175	1100	1450	
55-22R	24-D25	D16@100	1100	0	205	1100	1510	1120	0	195	1120	1510		
55-25R	32-D25	D16@100	1100	0	225	1100	1550							
P 3	35-16P3	12-D25	D13@100	800	0	160	800	1120	840	-20	140	800	1120	
	35-19P3	16-D22	D13@100	800	0	180	800	1160	830	-15	165	800	1160	
	40-16P3	16-D22	D13@100	870	-10	180	850	1230	900	-20	165	860	1230	
	40-19P3	16-D25	D13@100	900	0	145	900	1190	910	-5	140	900	1190	
	45-16P3	16-D25	D13@100	950	0	145	950	1240	960	-5	140	950	1240	
	45-19P3	20-D25	D13@100	1000	0	130	1000	1260	1000	0	130	1000	1260	
	50-22P3	24-D25	D16@100	1050	0	190	1050	1430	1050	0	190	1050	1430	
	55-19P3	24-D25	D16@100	1100	0	175	1100	1450	1100	0	175	1100	1450	
55-22P3	24-D25	D16@100	1100	0	205	1100	1510	1120	0	195	1120	1510		
U B	35-16UB	16-D22	D13@100	800	0	180	800	1160	/					
	35-19UB	16-D22	D13@100	800	0	215	800	1230						
	35-22UB	16-D25	D13@100	850	0	135	850	1120						
	40-16UB	16-D25	D13@100	900	0	145	900	1190						
	40-19UB	16-D25	D13@100	900	0	165	900	1230						
	40-22UB	20-D25	D13@100	920	0	155	920	1230						
	45-16UB	20-D25	D13@100	1000	0	130	1000	1260						
	45-19UB	20-D25	D13@100	1000	0	130	1000	1260						
	45-22UB	24-D25	D13@100	1000	0	130	1000	1260						
	50-19UB	24-D25	D16@100	1050	0	210	1050	1470						
55-19UB	32-D25	D16@100	1100	0	225	1100	1550							



許容最大柱型寸法を超える場合の
柱型拡大部の別途配筋領域

柱脚の設計及び施工にあたっては「総合カタログ」、「設計ハンドブック」、「設計施工標準図」に基づいて実施して下さい。

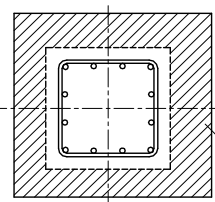
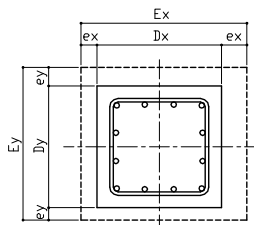
(財)日本建築センターによる一般評定「BCJ評定-ST0093-15」(平成28年1月6日付)

ベースパック柱脚工法における柱型寸法の最小・最大値一覧(円形鋼管用)

- 柱型寸法は下表に示す鉄筋本数および径を下回らないことを条件に、許容柱型寸法まで縮小および拡大することができる。
- 柱型寸法を縮小する場合は、アンカーボルト外側に基礎梁主筋を配筋出来ないことがあるため確認すること。
- 下表に示す数値以上の拡大を行う場合は、柱型拡大部に対して別途配筋を施す。
- フープ筋のコンクリートかぶり厚は50mm以上、柱型天端と主筋頂部のかぶり厚は40mm以下とする。
- 柱型に基礎梁天端あるいはフーチング天端からの50mmを超える立ち上がりがないこと。

※ 鉄骨柱心とコンクリート柱型心が一致した場合

型式	ベースパック記号	立上り筋	フープ筋	標準フレーム				許容柱型寸法(mm)*		
				標準寸法 (mm)	柱型寸法変更許容量(mm)		Ex(=Ey)		最小	最大
					ex(=ey)		Ex(=Ey)			
				Dx(=Dy)	片側縮小	片側拡大				
円形鋼管用	216-13F2/10F3	12-D16	D13@150	540	0	95	540	730		
	216-16F2/13F3	12-D16	D13@150	540	0	110	540	760		
	267-13F2/09F3	12-D19	D13@150	590	0	110	590	810		
	267-16F2/13F3	12-D19	D13@150	580	-10	130	560	840		
	318-13F2/09F3	12-D19	D13@150	610	-5	115	600	840		
	318-16F2/13F3	12-D19	D13@150	610	-5	115	600	840		
	318-25F2/19F3	12-D22	D13@125	690	-5	160	680	1010		
	355-13F2/10F3	16-D19	D13@125	700	-10	110	680	920		
	355-16F2/13F3	16-D19	D13@125	710	-15	120	680	950		
	355-22F2/16F3	20-D19	D13@125	720	0	145	720	1010		
	406-13F2/10F3	16-D19	D13@125	750	-5	105	740	960		
	406-19F2/13F3	16-D19	D13@100	760	-10	165	740	1090		
	406-22F2/16F3	20-D19	D13@100	760	-5	185	750	1130		
	406-25F2/19F3	20-D19	D13@100	800	0	195	800	1190		
	457-13F2/10F3	20-D19	D13@125	790	-15	110	760	1010		
	457-19F2/13F3	20-D22	D13@125	800	-10	105	780	1010		
	457-25F2/19F3	20-D22	D13@100	930	0	150	930	1230		
	457-36F2/28F3	24-D22	D13@100	980	0	140	980	1260		
	508-14F2/10F3	20-D19	D13@100	860	-10	165	840	1190		
	508-22F2/16F3	24-D22	D13@100	920	0	170	920	1260		
	508-32F2/22F3	24-D22	D13@100	1000	0	130	1000	1260		
	508-40F2/32F3	28-D22	D16@125	1050	0	215	1050	1480		
	558-16F2/13F3	20-D22	D13@100	900	0	180	900	1260		
	558-28F2/22F3	24-D22	D16@125	1050	0	200	1050	1450		
	558-36F2/28F3	28-D22	D16@125	1100	0	210	1100	1520		
	609-22F2/16F3	24-D22	D16@125	1000	0	230	1000	1460		
	609-28F2/22F3	28-D22	D16@125	1100	0	230	1100	1560		
	609-36F2/25F3	24-D25	D16@100	1150	0	205	1150	1560		
	660-28F2/22F3	28-D22	D16@125	1150	0	215	1150	1580		
	711-28F2/22F3	28-D25	D16@125	1250	0	165	1250	1580		
762-25F2/19F3	28-D25	D16@125	1270	0	155	1270	1580			
812-22F2/19F3	32-D25	D16@100	1350	0	225	1350	1800			



許容最大柱型寸法を超える場合の柱型拡大部の別途配筋領域

柱脚の設計及び施工にあたっては「総合カタログ」、「設計ハンドブック」、「設計施工標準図」に基づいて実施して下さい。

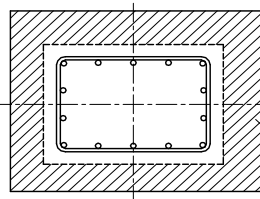
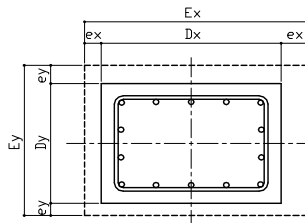
(財)日本建築センターによる一般評定「BCJ評定-ST0093-15」(平成28年1月6日付)

ベースパック柱脚工法における柱型寸法の最小・最大値一覧(H形鋼用)

- 柱型寸法は下表に示す鉄筋本数および径を下回らないことを条件に、許容柱型寸法まで縮小および拡大することができる。
- 柱型寸法を縮小する場合は、アンカーボルト外側に基礎梁主筋を配筋出来ないことがあるため確認すること。
- 下表に示す数値以上の拡大を行う場合は、柱型拡大部に対して別途配筋を施す。
- フープ筋のコンクリートかぶり厚は50mm以上、柱型天端と主筋頂部のかぶり厚は40mm以下とする。
- 柱型に基礎梁天端あるいはフーチング天端からの50mmを超える立ち上がりがないこと。

※ 鉄骨柱心とコンクリート柱型心が一致した場合

型式	ベースパック記号	立上り筋	フープ筋	標準寸法(mm)		柱型寸法変更許容量(mm)				許容柱型寸法(mm) [*]			
				強軸 Dx	弱軸 Dy	強軸 ex		弱軸 ey		強軸 Ex		弱軸 Ey	
						片側縮小	片側拡大	片側縮小	片側拡大	最小	最大	最小	最大
H形鋼用	H1515-10F2	10-D16	D10@100	530	420	-5	90	0	90	520	710	420	600
	H1717-11F2	10-D16	D10@100	550	430	-5	80	0	90	540	710	430	610
	H2015-09F2	10-D16	D10@100	580	470	-5	65	0	90	570	710	470	650
	H2020-12F2	10-D16	D10@100	580	470	-5	65	0	90	570	710	470	650
	H2512-09F2	10-D16	D13@150	660	460	0	80	0	80	660	820	460	620
	H2517-11F2	10-D16	D13@150	660	460	0	80	0	80	660	820	460	620
	H2525-14F2	12-D16	D13@150	660	550	0	90	0	110	660	840	550	770
	H3015-09F2	10-D19	D13@150	680	490	0	80	0	100	680	840	490	690
	H3020-12F2	10-D19	D13@150	680	490	0	80	0	100	680	840	490	690
	H3030-15F2	14-D19	D13@150	690	590	0	75	0	115	690	840	590	820
	H3517-11F2	12-D19	D13@125	770	540	0	120	0	115	770	1010	540	770
	H3525-14F2	12-D19	D13@125	770	540	0	120	0	115	770	1010	540	770
	H3535-19F2	14-D22	D13@125	780	640	0	115	0	165	780	1010	640	970
	H4020-19F2	12-D19	D13@125	820	490	0	95	0	135	820	1010	490	760
	H4030-16F2	12-D22	D13@125	830	590	0	90	0	165	830	1010	590	920
	H4040-21F2	16-D22	D13@125	830	700	0	90	0	155	830	1010	700	1010
	H4040-28F2	22-D22	D13@100	930	790	0	185	0	205	930	1260	790	1200
	H4520-25F2	12-D22	D13@100	890	490	0	165	0	185	890	1260	490	860
	H4530-18F2	14-D22	D13@100	890	590	0	185	0	185	890	1260	590	960
	H5020-25F2	12-D22	D13@100	950	490	0	155	0	185	950	1260	490	860
	H5030-19F2	14-D22	D13@100	950	590	0	155	0	165	950	1260	590	920
	H5030-22F2	14-D25	D13@100	950	600	0	155	0	180	950	1260	600	960
	H6030-32F2	18-D25	D16@100	1100	640	0	230	0	230	1100	1560	640	1100
	H7030-28F2	18-D25	D16@125	1200	640	0	190	0	230	1200	1580	640	1100
	H8030-26F2	18-D25	D16@100	1290	640	0	235	0	230	1290	1760	640	1100
	H9030-28F2	24-D25	D16@90	1400	640	0	230	0	230	1400	1860	640	1100
	H2020-12F2Q	10-D19	D10@100	590	480	-10	60	0	85	570	710	480	650
	H2525-14F2Q	12-D19	D13@125	660	550	0	110	0	110	660	880	550	770
	H3020-12F2Q	12-D19	D13@125	680	490	0	110	0	100	680	900	490	690
	H3030-15F2Q	14-D22	D13@125	690	590	0	125	0	120	690	940	590	830
	H3525-14F2Q	14-D19	D13@125	770	540	0	120	0	115	770	1010	540	770
	H3535-19F2Q	18-D22	D13@125	780	640	0	115	0	165	780	1010	640	970
	H4020-19F2Q	12-D22	D13@125	830	490	0	90	0	135	830	1010	490	760
	H4030-16F2Q	14-D22	D13@125	830	590	0	90	0	165	830	1010	590	920
	H4040-21F2Q	20-D22	D13@125	830	700	0	90	0	155	830	1010	700	1010
	H4040-28F2Q	22-D25	D13@100	910	770	0	175	0	220	910	1260	770	1210
	H4520-25F2Q	14-D22	D13@100	890	490	0	185	0	185	890	1260	490	860
	H4530-18F2Q	12-D25	D13@100	890	600	0	185	0	180	890	1260	600	960
	H5020-25F2Q	14-D22	D13@100	950	490	0	155	0	185	950	1260	490	860
	H5030-19F2Q	14-D25	D13@100	950	600	0	155	0	160	950	1260	600	920
	H5030-22F2Q	16-D25	D13@100	950	600	0	155	0	180	950	1260	600	960
	H6030-32F2Q	24-D25	D16@125	1160	700	0	200	0	200	1160	1560	700	1100
	H7030-28F2Q	24-D25	D16@100	1260	700	0	200	0	200	1260	1660	700	1100
	H8030-26F2Q	24-D25	D16@100	1350	840	0	205	0	130	1350	1760	840	1100
	H2020-12F3	12-D16	D10@100	580	470	-5	65	0	105	570	710	470	680
	H2525-14F3	10-D19	D13@150	680	550	0	80	0	130	680	840	550	810
	H3020-12F3	10-D19	D13@150	710	490	0	65	0	115	710	840	490	720
	H3030-15F3	12-D22	D13@125	720	590	0	135	0	135	720	990	590	860
	H3525-14F3	12-D19	D13@125	790	540	0	110	0	165	790	1010	540	870
	H3535-19F3	16-D22	D13@100	820	680	0	170	0	165	820	1160	680	1010
H4020-22F3	12-D22	D13@100	830	490	0	215	0	220	830	1260	490	930	
H4030-16F3	12-D22	D13@100	830	590	0	165	0	165	830	1160	590	920	
H4040-21F3	16-D25	D13@100	930	780	0	165	0	210	930	1260	780	1200	
H4520-25F3	14-D22	D13@100	900	520	0	180	0	235	900	1260	520	990	
H4530-18F3	16-D22	D13@100	890	640	0	185	0	160	890	1260	640	960	
H5020-25F3	12-D25	D13@100	990	530	0	135	0	235	990	1260	530	1000	
H5030-19F3	14-D25	D13@100	990	600	0	135	0	215	990	1260	600	1030	
H5030-28F3	18-D25	D16@150	1050	700	0	135	0	200	1050	1320	700	1100	
H3030-15S	12-D19	D13@150	540	540	0	50	0	50	540	640	540	640	
H3525-14S	12-D19	D13@125	600	510	0	35	0	65	600	670	510	640	
H3535-19S	12-D19	D13@125	600	600	0	50	0	50	600	700	600	700	
H4030-16S	12-D22	D13@125	790	700	0	20	0	50	790	830	700	800	
H4040-21S	12-D22	D13@125	710	710	0	60	0	60	710	830	710	830	
H4530-18S	14-D22	D13@100	840	700	0	20	0	50	840	880	700	800	



許容最大柱型寸法を超える場合の柱型拡大部の別途配筋領域

柱脚の設計及び施工にあたっては「総合カタログ」、「設計ハンドブック」、「設計施工標準図」に基づいて実施して下さい。