

お客様 各位

平成28年 4月25日
岡部株式会社
旭化成建材株式会社

基礎はり主筋と柱型トップフープの位置関係について

柱型トップフープは柱型頂部近くに配置されることが肝要であるため、基礎はり主筋より上方に配置してください（図1）。なお、ベースパック柱脚工法はトップフープをダブルとすることを標準仕様としています。トップフープをダブルとし、基礎はり主筋の上方に配置することで、トップフープ上方のかぶりが不足する場合には、図2に示すように基礎はり主筋を挟むようにその上方と下方にトップフープを配置してください。

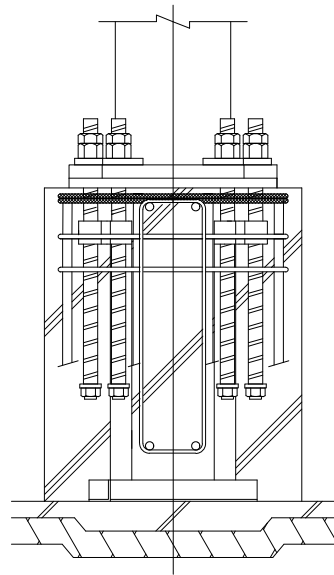


図1

トップフープをダブルで
柱型頂部に配置

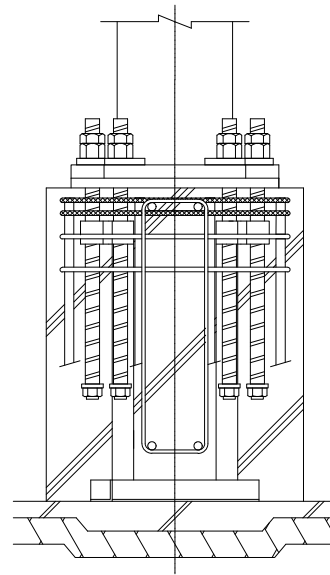


図2

ダブルフープで
はり主筋を挟んで配置

以上